



ประกาศองค์การบริหารส่วนตำบลน้ำพุ
เรื่อง แก้ไขโครงสร้างส่วนราชการ ตามประกาศปรับปรุงแผนอัตรากำลัง ๓ ปี (พ.ศ. ๒๕๖๑-๒๕๖๓)

ด้วยองค์การบริหารส่วนตำบลน้ำพุ ได้ขอความเห็นชอบปรับปรุงแผนอัตรากำลัง ๓ ปี (รอบปีงบประมาณ พ.ศ.๒๕๖๑-๒๕๖๓) ประจำปีงบประมาณ พ.ศ. ๒๕๖๑ กรณีกำหนดตำแหน่งใหม่พนักงานจ้างให้มีความเหมาะสม เป็นไปตามภารกิจและปริมาณงานของส่วนราชการ

อาศัยอำนาจตามความในมาตรา ๑๕ ประกอบมาตรา ๒๕ แห่งพระราชบัญญัติระเบียบบริหารงานบุคคลส่วนท้องถิ่น พ.ศ. ๒๕๔๒ ข้อ ๑๓, ข้อ ๒๒ และข้อ ๒๓ แห่งประกาศคณะกรรมการพนักงานส่วนตำบลจังหวัดสุราษฎร์ธานี เรื่อง หลักเกณฑ์และเงื่อนไขเกี่ยวกับการบริหารงานบุคคลขององค์การบริหารส่วนตำบล ลงวันที่ ๒๐ มกราคม ๒๕๔๖ ที่แก้ไขเพิ่มเติมถึงปัจจุบัน ประกอบกับมติคณะกรรมการพนักงานส่วนตำบลจังหวัดสุราษฎร์ธานี (ก.อบต.จังหวัดสุราษฎร์ธานี) ครั้งที่ ๗/๒๕๖๑ เมื่อวันที่ ๒๓ กรกฎาคม ๒๕๖๑ มีมติเห็นชอบให้ปรับปรุงแผนอัตรากำลัง ๓ ปี (ปีงบประมาณ พ.ศ.๒๕๖๑-๒๕๖๓) ประจำปี พ.ศ. ๒๕๖๑ กรณีกำหนดตำแหน่งพนักงานจ้าง พนักงานจ้างทั่วไป ตำแหน่ง ผู้ดูแลเด็ก จึงประกาศแก้ไขโครงสร้างส่วนราชการ ตามรายละเอียดท้ายประกาศนี้

ทั้งนี้ ตั้งแต่วันที่ ๒ สิงหาคม พ.ศ. ๒๕๖๑ เป็นต้นไป

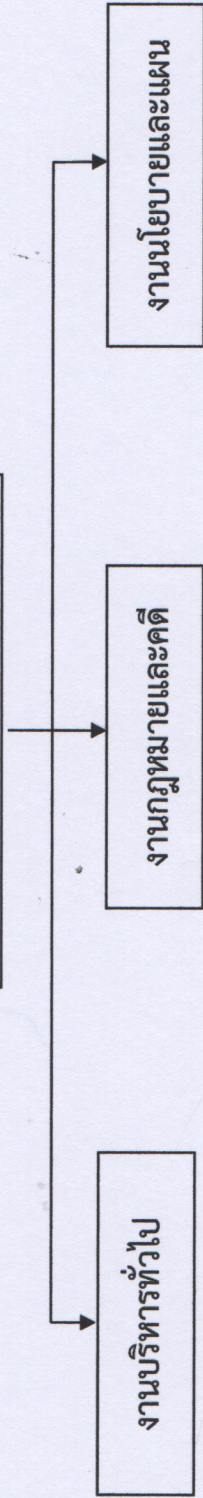
ประกาศ ณ วันที่ ๒ สิงหาคม พ.ศ. ๒๕๖๑

(นายสนธยา โปอินทร์)

นายกองค์การบริหารส่วนตำบลน้ำพุ

โครงสร้างสำนักงานปลัด

หัวหน้าสำนักงานปลัด อบต.
(นักบริหารงานทั่วไป ระดับต้น)



พนักงานส่วนท้องถิ่น

- นักทรัพยากรบุคคล ชก. (๑)
- นักพัฒนาชุมชน ปก. (๑)
- นักวิชาการศึกษา ปก. (๑)
- นักป้องกันและบรรเทาสาธารณภัย (ปก./ชก.) (๑) ว่าง
- เจ้าพนักงานธุรการ (ปง./ชง.) (๑) ว่าง
- ครู (๒)

พนักงานจ้างตามภารกิจ

- พนักงานขับรถยนต์ (๑)
- ผู้ช่วยเจ้าพนักงานธุรการ (๑)
- ผู้ช่วยครูผู้ดูแลเด็ก (๑)

พนักงานจ้างทั่วไป

- นักการภารโรง (๑)
- คนงานทั่วไป (๔), ว่าง (๑)
- ผู้ดูแลเด็ก (๒), ว่าง (๒) กำหนดตำแหน่งใหม่

พนักงานส่วนท้องถิ่น

- นักวิเคราะห์นโยบายและแผน ปก. (๑)

พนักงานจ้างตามภารกิจ

- ผู้ช่วยนักวิเคราะห์นโยบายและแผน (๑) ว่าง

ระดับ	อำนาจการ ระดับต้น	วิชาการ (ชก.)	วิชาการ (ปก.)	ทั่วไป (ชง.)	ทั่วไป (ปง.)	พนักงานจ้าง ตามภารกิจ	พนักงานจ้าง ทั่วไป
จำนวน	๑	๑	๔	-	-	๓	๗